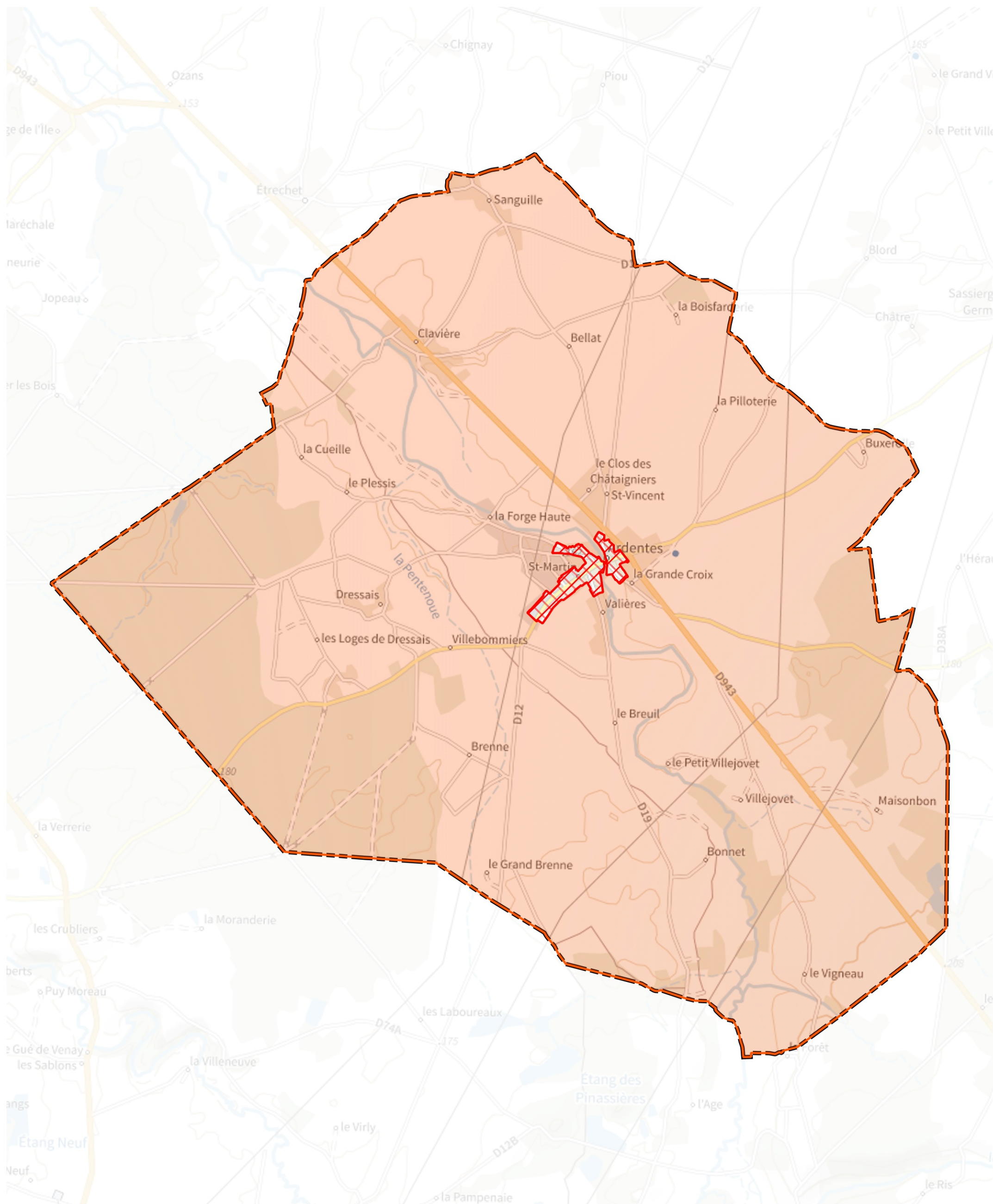
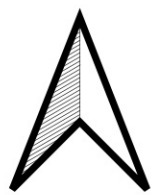


**Plan annexe 2 : Délibération du conseil municipal du 15 février 2024**  
**Projet de délimitation des zones d'accélération de production des énergies renouvelables (EnR) -**  
**Zonage favorable à l'installation de panneaux photovoltaïques en toiture**  
**et sur ombrières surplombant les parkings**  
**Ardentes**



Sources : Châteauroux Métropole  
 Service Planification urbaine, Aménagement et SIG  
 Plan IGN ©IGN  
 Edition du 30/01/2024



0 1 2 km



- Zonage favorable à l'installation de panneaux photovoltaïques en toiture et sur ombrières
- Zonage favorable avec contrainte patrimoniale (périmètre des monuments historiques)